

**Датчики контроля скорости ленты**

**BGS-FW3**



- Сигнал при превышении/ недостижении скорости
- Отсутствие необходимости эл. питания
- Безпотенциальные контакты
- Привод от конвейерной ленты
- резиновый ролик- без проскальзывания

Датчики контроля скорости ленты срабатывают при превышении или недостижении заданной скорости конвейерной ленты.

Датчики BGS-FW3 (старое обозначение FW3-..) имеют механический привод и электронное вычисление. Приводной ролик движения со сплошной резиновой шиной прижимается к обратной стороне ремня и приводится им в движение. При вращении ролика с помощью шагового двигателя образуется напряжение и пропорциональная скорости вращения частота, необходимые для электронного вычисления.

Электроника оценивает как скорость поворота так и направление вращения. При недостижении или при превышении заданной скорости, срабатывает на каждое направление оборота 1 релейный контакт (одноконтурный переключатель). Благодаря электронному вычислению, гарантируется соблюдение установленной точки переключения при высокой и низкой температуре.

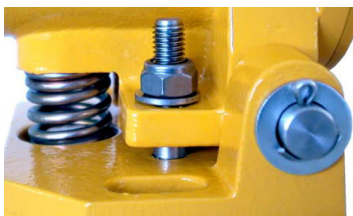
Для правого и левого направления вращения, возможно установить разные скорости срабатывания. Особенно полезна цифровая установка величины числа оборотов переключения, с помощью встроенного программированного переключателя.

Для надёжного, не требующего ухода режима работы, вал снабжен шарикоподшипником. Стабильный корпус переключателя имеет класс защиты IP 65.

Для разных вариантов установки возможны следующие исполнения:

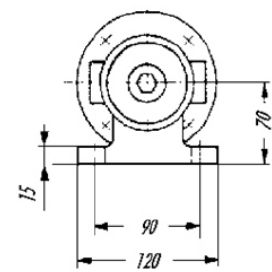
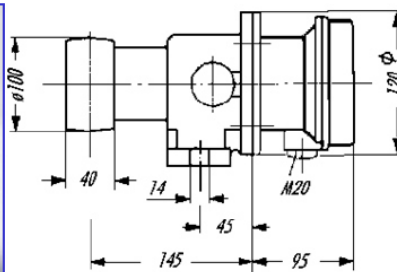
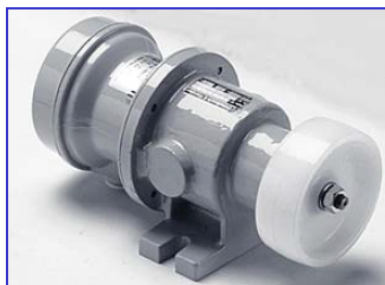
BGS-FW3-0: при этом исполнении ролик расположен непосредственно у крепёжной платы. Датчик этого исполнения должен быть установлен таким образом, что бы приводной ролик давил на обратную сторону ремня. Сила нажима соответствует варианту установки.

BGS-FW3-5 и BGS-FW3-7: При этих исполнениях датчики оборудуются подпружиненным рычагом длиной 500мм или 700мм соответственно. Сплошной резиновый ролик, расположенный на свободном конце этого рычага прижимается к обратной стороне ленты благодаря силе натяжения пружины. Этим обеспечивается безупречный режим работы и при линейных отклонениях ленты до  $\pm 30$ мм.



Датчики контроля скорости ленты	BGS-FW3
<b>Технические характеристики:</b>	
Контакты	Релейный контакт, 1 переключатель на направление, с нулевым потенциалом
Питание	Не нужно
Сечение соединения	Макс. 2,5 мм <sup>2</sup>
Нагрузочная способность	Макс. 400VAC, 5A, 1250VA Макс. 240VAC, 5A, 140W
Кабельный ввод:	1x M20
Класс защиты:	IP67
Материал	Ролик- резина D=100 мм Рычаг- стальная труба Крепление- чугун Крышка- усиленный пластик
Цвет	Желтый RAL 1003
Температура окружающей среды	-25...+70°C

**FW3-0/10**



**FW3-5/10  
FW3-7/10**

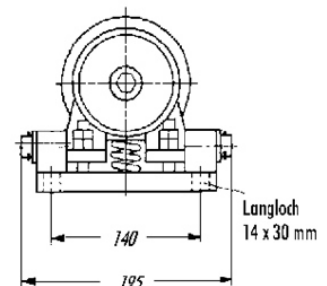
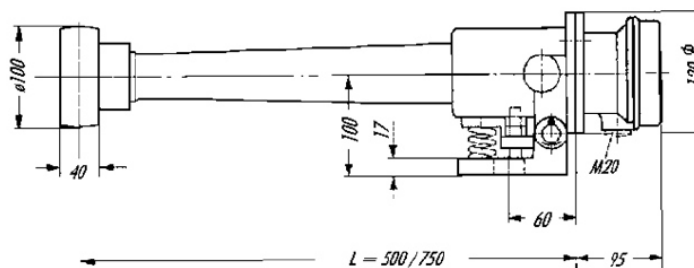


Таблица подбора

Тип	Длина рычага L	Ролик D	Пружина	Скорость включения m/s	интервал установки m/s
BGS-FW3-0/10	145	100		0,62-31	0,31
BGS-FW3-5/10	500	100	да	0,62-31	0,31
BGS-FW3-7/10	750	100	да	0,62-31	0,31

Контактная информация:

MESKOTEX KG  
Petternicher Str. 3  
52428 Jülich  
Tel: +49 2461 9399601  
Fax: +49 2461 9399602  
e-mail: info@meskotex.com  
www.meskotex.com

Представитель в России:

ООО "ТЕХНОСНАБ"  
в Москве:  
Тел/Факс: (495)6486025  
в Курске:  
тел.: (4712) 311040  
тел/ факс: (4712) 378689  
info@tecnosnab.com  
www.tecnosnab.com